

プラウドタワー東池袋 ステーションアリーナ

1LDK 価格 9,350万円 (税込)

Access

東京メトロ有楽町線 『東池袋』 駅下車 徒歩 1分
東京メトロ丸ノ内線 『池袋』 駅下車 徒歩10分

Details

- 所在地 豊島区東池袋4-2-1
- 構造 鉄筋コンクリート造 地上36階建 地下2階建・7階部分
- 専有面積 50㎡
- バルコニー面積 11.6㎡
- 土地権利 所有権
- 築年月 2022年1月
- 総戸数 248戸
- 現況 空室
- 引渡し 即時
- 管理会社 野村パートナーズ株式会社
- 管理方式 全部委託(管理員:日勤)
- 管理費 月額20,400円
- 修繕積立金 月額8,020円

Information

- 約11.0帖のリビングダイニング
- 天井高約2,520mm(LD)の解放感
- 二重床・二重天井
- ペアガラス
- 床暖房あり
- 食洗器・ディスプレイあり
- 24時間換気システム
- スカイラウンジ・ゲストスイートルームあり
- 各階ゴミ置場・各階宅配ボックスあり
- 駐車場あり(33,500~40,000円/月)
- ラクススキー(ハンズフリーでオートロック施錠)
- 防犯カメラ・ダブルオートロック



駅まで徒歩
5分以内



築年5年
以内



ペットOK
(細則あり)



オートロック
システム



デイブル
キー



宅配ボックス



床暖房



食器洗浄機



駐車場

2022年1月築・東池袋駅直結タワーマンション

◇住民専用エレベーターより「東池袋」駅までダイレクトアクセス

東池袋駅 **1分(直結)**

池袋駅 **10分**

【未入居物件】7階部分・東向き住戸



外観



1Fエントランスロビー



バルコニーからの眺望



地下 駅直結エントランス



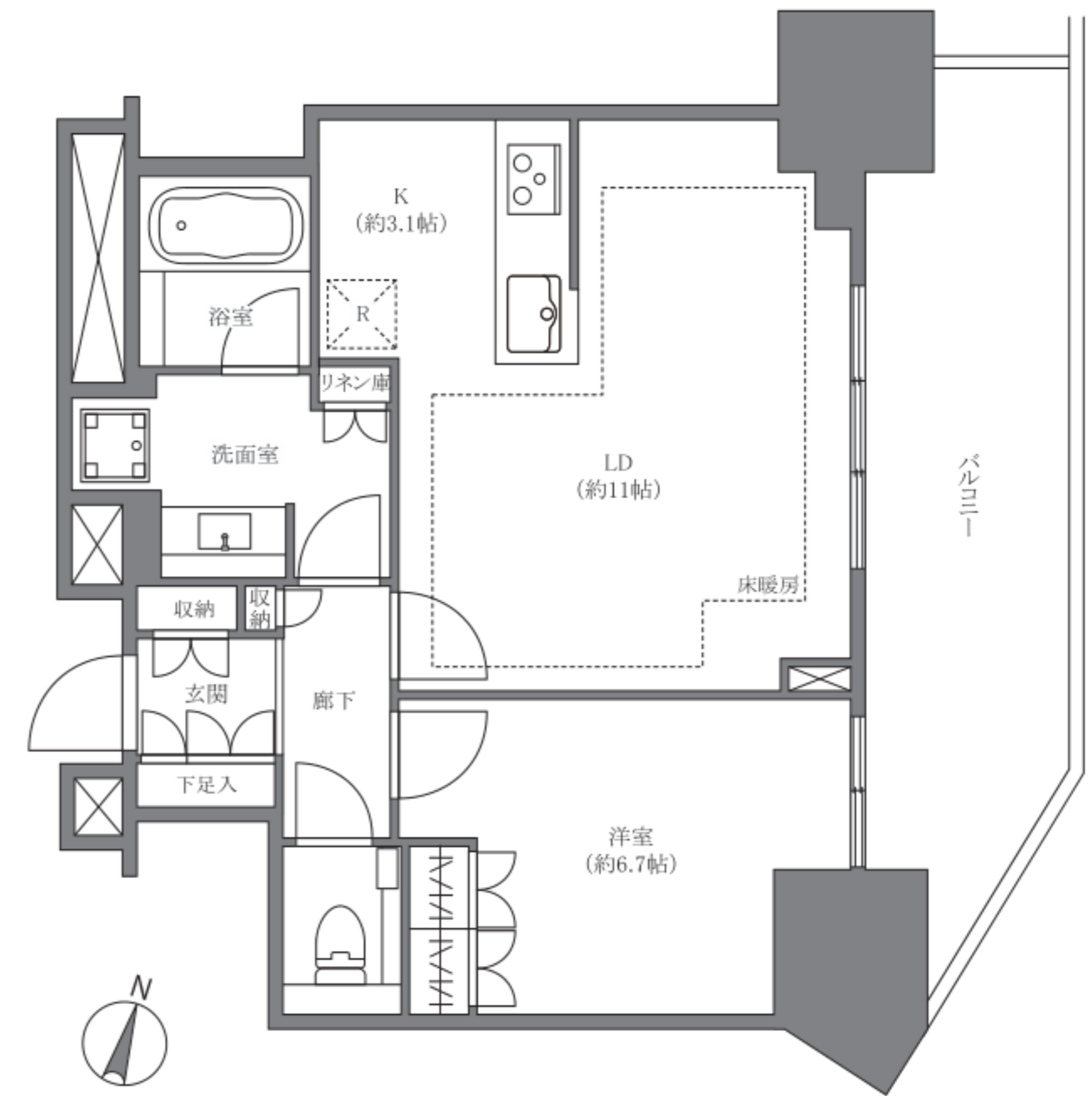
リビングダイニング



浴室

野村不動産株式会社分譲 -PROUD-シリーズ

PROUD TOWER HIGASHI Ikebukuro STATION ARENA



・司法書士 売主指定 ・図面と現況が異なる場合は現況を優先とします。



四つ葉総合地所株式会社

東京都豊島区駒込1-16-12 IMビル3F

担当：寒河江(さがえ)

電話：070-1526-2626

ytbmanako@gmail.com

